



**Kinder & Jugendräume  
St. Georg**

Gemeinsam. Leben. Gestalten.



**Kinder & Jugendräume  
St. Georg**

Gemeinsam. Leben. Gestalten.

## weitere Angebote der ambulanten Kinder & Jugendhilfe (gemäß §27 SGB VIII)

- Erziehungsbeistandschaft
- intensive sozialpädagogische Einzelbetreuung
- Eingliederungshilfe für seelisch behinderte Kinder und Jugendliche
- Hilfe für junge Volljährige Nachbetreuung

### Kinder & Jugendräume St. Georg

Schwarzbachstr. 24  
45879 Gelsenkirchen  
Tel. 0209 70292144  
Fax 0209 7004323

**Ihr Kontakt**  
**Nadja Veh**  
Teamleitung

Mobil 0170 7117062  
Tel. 0209 70292141  
N.Veh@KJR-st-georg.de

### Internat Bad Fredeburg gGmbH

Breite Wiese 36  
57392 Schmallenberg  
Tel. 02974 9621-0  
Fax 02974 9621-11  
info@KJR-st-georg.de

[www.kinderundjugendraeume-st-georg.de](http://www.kinderundjugendraeume-st-georg.de)

[www.gemeinsam-anders-stark.de](http://www.gemeinsam-anders-stark.de)  
Ein Unternehmen des Sozialwerk St. Georg e. V.



## Sozialpädagogische Familienhilfe

Ambulante Kinder & Jugendhilfe  
für Familien mit ihren Kindern



NETZ  
WERK soziales  
neu  
gestalten



Brüsseler Kreis

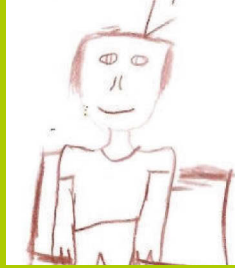


## Sozialpädagogische Familienhilfe

Die sozialpädagogische Familienhilfe (SpFh) richtet sich an Familien, die durch unterschiedliche, aktuelle oder chronische Belastungen in ihrer derzeitigen Lebenssituation beeinträchtigt sind.

Es handelt sich um eine intensive ambulante Hilfe zur Erziehung

Wesentlicher Bestandteil für einen erfolgreichen Hilfeverlauf ist eine konstruktive Zusammenarbeit zwischen der Familie und der pädagogischen Fachkraft.



## Unsere Angebot

- Nutzung und Stärkung vorhandener Ressourcen innerhalb der Familie und des sozialen Umfeldes
- Entwicklung von Handlungsalternativen in erzieherischen Schlüssel-situationen
- Situative Anleitung zur Umsetzung der erlernten Lösungsstrategien
- Krisenintervention
- Themen der Gesundheitsfürsorge
- Klärung und Stärkung der Elternrolle
- Erhalt und Ausbau bedarfsgerechter Netzwerke
- Strukturierung des familiären Alltags
- Begleitung und Unterstützung in Behördenangelegenheiten
- Unterstützung und Anleitung in der Tagesstruktur sowie der Haushaltsführung

## Anspruchsberechtigung und Finanzierung

Gemäß des Kinder - und Jugendhilfegesetzes besteht für alle Familien mit ihren Kindern in besonderen Hilfesituationen ein Anspruch auf Sozialpädagogische Familienhilfe nach § 31 SGB VIII.

Das zuständige Jugendamt prüft, ob diese Form der Hilfe geeignet und/ oder notwendig ist.

Die Inanspruchnahme dieses Angebotes ist für alle Familien kostenfrei.

Es muss lediglich ein Antrag auf Hilfe zur Erziehung bei dem zuständigen Jugendamt gestellt werden. Die Angebote werden durch die jeweilige Stadt finanziert.

